

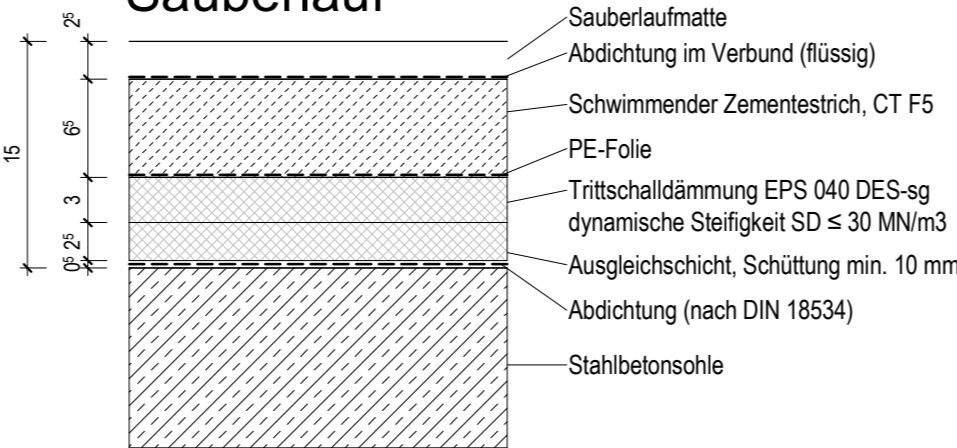
E0_Bodenbelagsübersicht



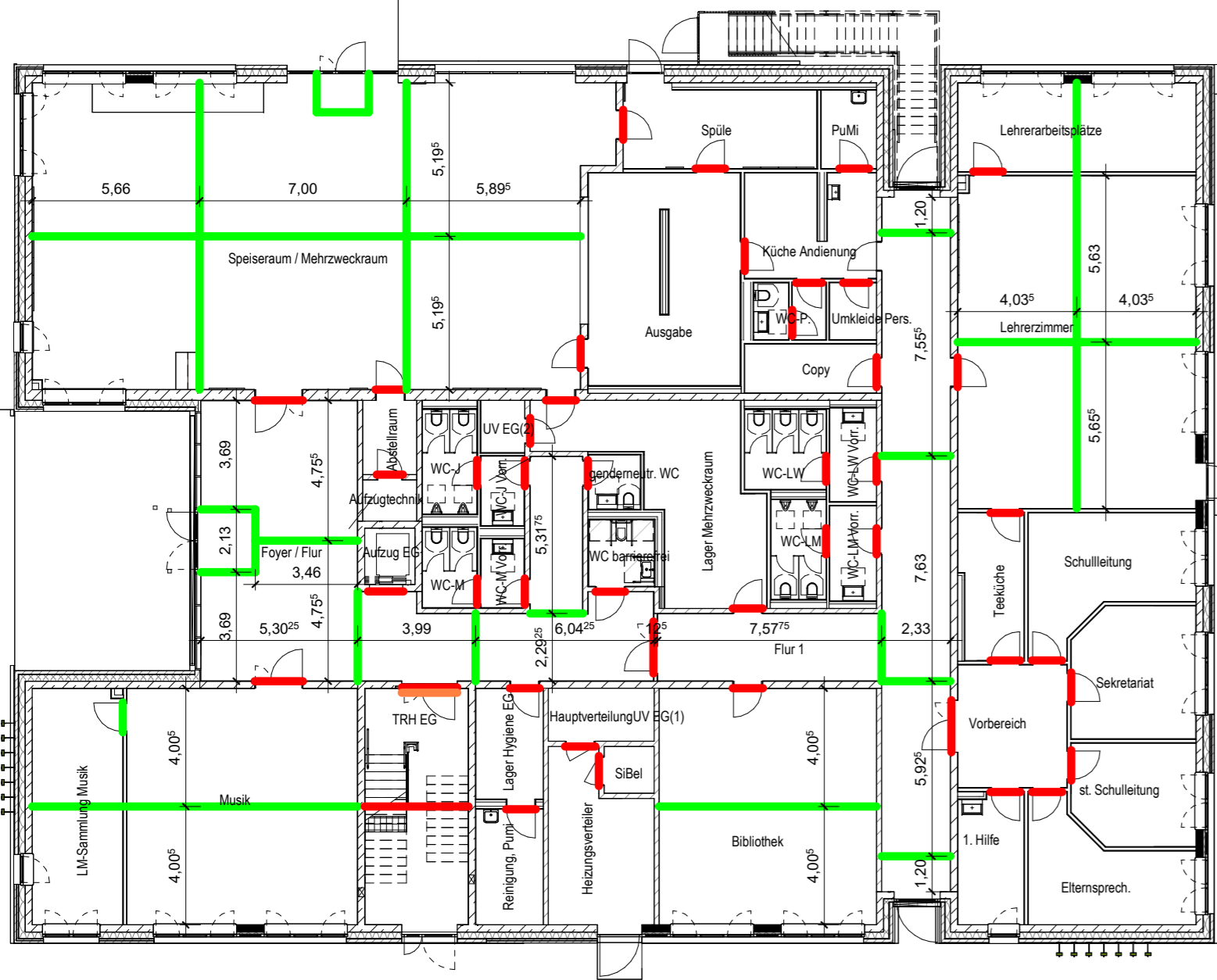
Bodenbeläge

- Staubbindender Anstrich (Epoxidharzbasis) R9
- Epoxidharzbeschichtung, R9 ableitfähig, 50kΩ ≤ R ≤ 10MΩ
- PUR-Beschichtung, R10
- PUR-Beschichtung, R11
- Betonwerkstein 30 x 60, R9
- Fliesen 30 x 60, R10
- Linoleum, R9
- Linoleum, R10
- Sauberlaufmatte, R11

Sauberlauf



E0_Bodenfugenübersicht



Bodenfugen

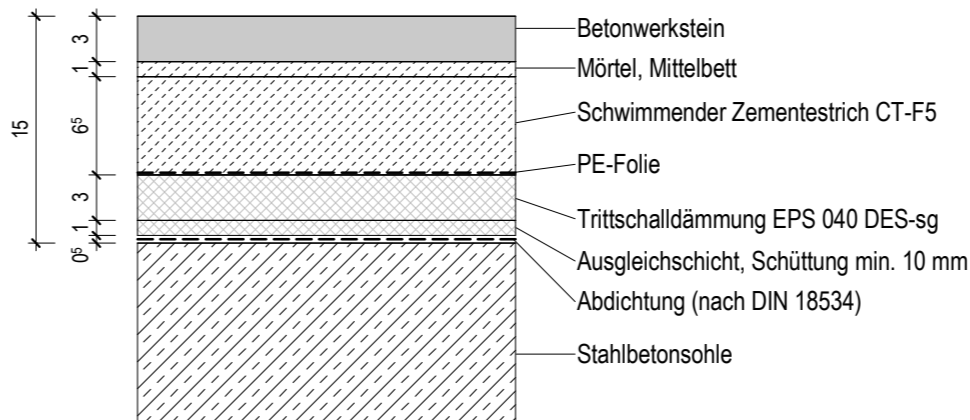
- Scheinfuge 3 mm bis 1/3 Tiefe
- Bewegungsfuge 10 mm
- Fuge nicht brennbar
- Schwellprofil unter Tür

Fußbodenaufbauten

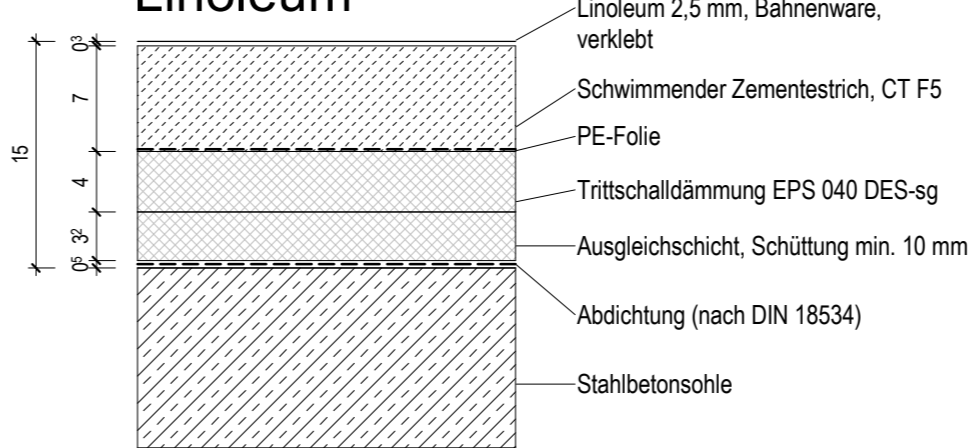
Erdgeschoss

im EG unterhalb der Sohle zusätzliche 10 cm Wärmedämmung

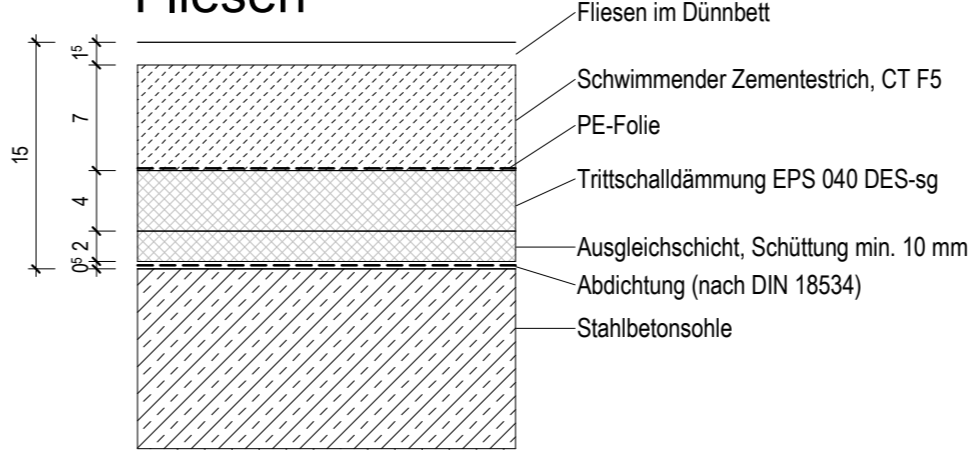
Betonwerkstein



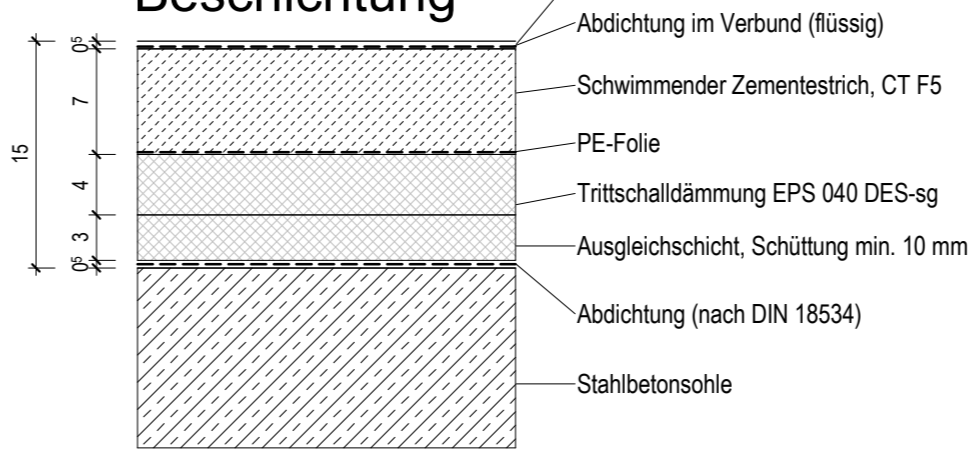
Linoleum



Fliesen

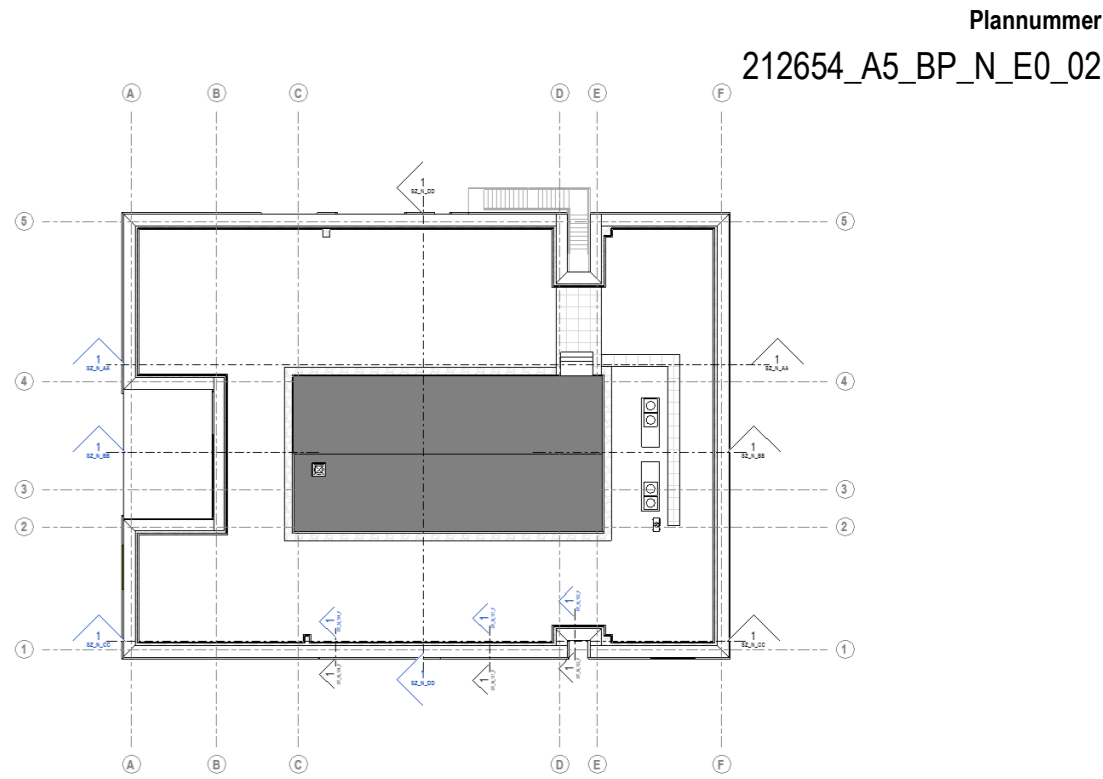


Beschichtung



Alle Maße sind am Bau zu prüfen! Unstimmigkeiten sind vor der Bauausführung mit dem Planverfasser zu klären! Für die Einhaltung der Maße haftet allein der Unternehmer! Angaben zu Durchbrüchen sind aus Schalplänen bzw. Rohbauplänen zu entnehmen!
Alle Höhen beziehen sich auf OKF wenn keine andere Höhe angegeben ist.

Index	Datum	Änderung	gez./gepr.
02	17.06.2026	Planfortschreibung gem. Indexwolken	feu, gil
01	31.03.2026	Planfortschreibung gem. Indexwolken	feu, ju, ara/gil
00	03.03.2026	Freigabe Ausführungsplanung	feu, ju, ara/gil



OKF E0 = ±0.00m = +5,00 m ü. NHN

Bauherrin
Stadt Delmenhorst
Die Oberbürgermeisterin
Fachbereich 60 - Gebäudemanagement



Stadt Delmenhorst
Grundschule Bungerhof-Hasbergen
Nutzer

Bauvorhaben
2021 2 654
Erw. Grundschule Bungerhof
Delmenhorst

Projektnummer	Fachrichtung	Leistungsphase	Plannummer	Maßstab
212654	A	5	BP_N_E0	1 : 200
Planinhalt				Index
Bodenplan Erdgeschoss Architektur - Ausführungsplanung				02
				Plangröße 0.700x0.420=0.29
			gezeichnet	Datum
			geprüft	Datum